

e2w 表格助手使用手册

一、软件简介

软件名称：入学登记表毕业生登记表批量生成/Excel 批量生成 Word 软件

简称：e2w 表格助手

版本号：v1.0.0.0

发布日期：2023 年 7 月 15 日

发表地点：吉林长春

开发者：陈影光

操作系统：windows

开发语言：Python

软件分类：办公自动化软件

开发目的：旨在一键生成学校所需的各种《入学登记表》《毕业生登记表》，提高办公效率，节约人力成本，夯实数据的准确性。

面向领域：教育行业/教务人员

主要功能：将 Excel 数据批量生成 Word 表格并符合学校规定的模板

技术特点：批量生成、按量收费；“ $A+B=C$ ”数据合成，方便采集数据。

二、下载与安装

2.1 下载地址：<https://jiaowubang.com/productinfo-102.html>

2.2 软件安装

(一) 双击安装程序；



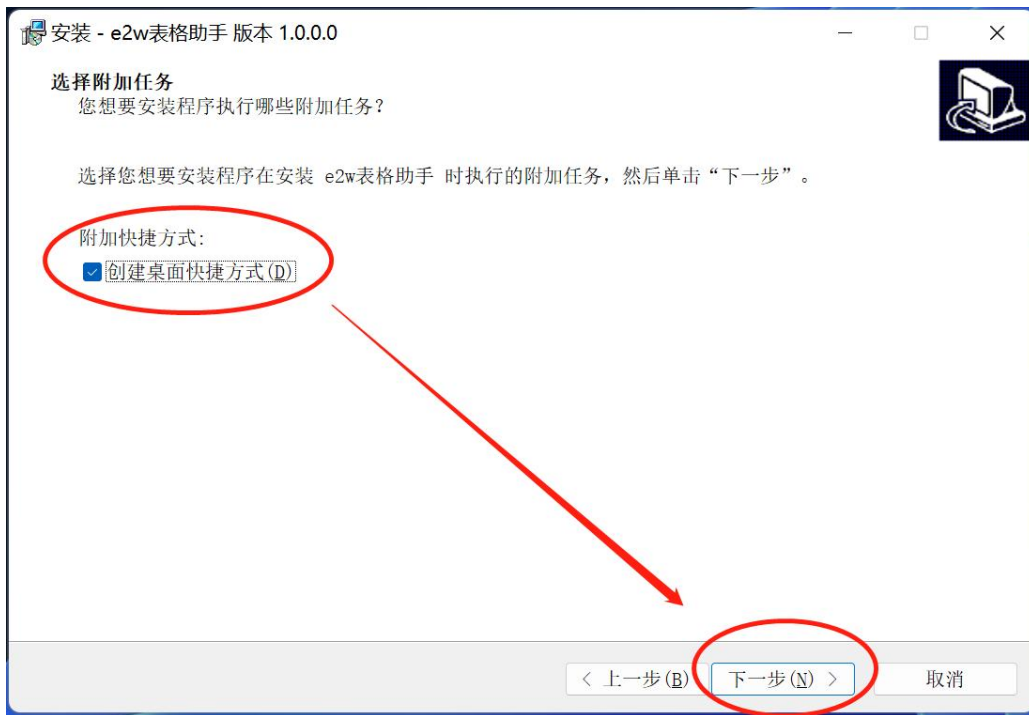
(二) 阅读并同意许可协议，点击下一步：



(三) 选择安装路径，点击下一步；



(四) 创建桌面快捷方式，点击下一步；



(五) 点击安装，等待程序自动安装后点击完成；



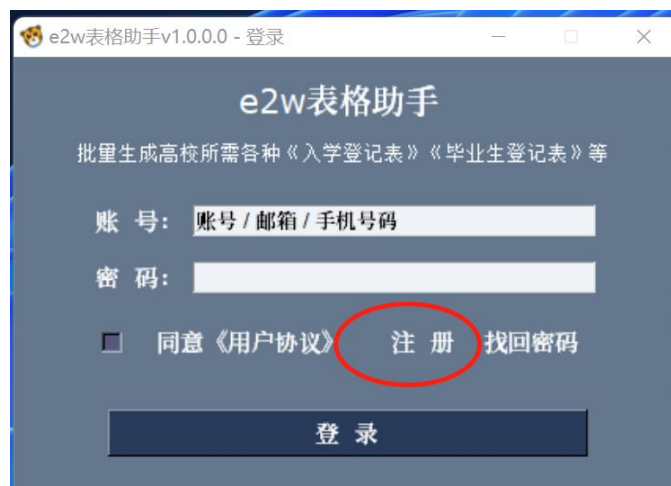


(六) 软件安装完毕，桌面生成快捷方式；



三、注册与登录

(一) 点击注册，将跳转到注册页面；



(二) 填写注册信息；



教务帮

会员注册

登录账号

电子邮箱

手机号码

设置密码

密码确认

计算结果: $2 \times 9 =$

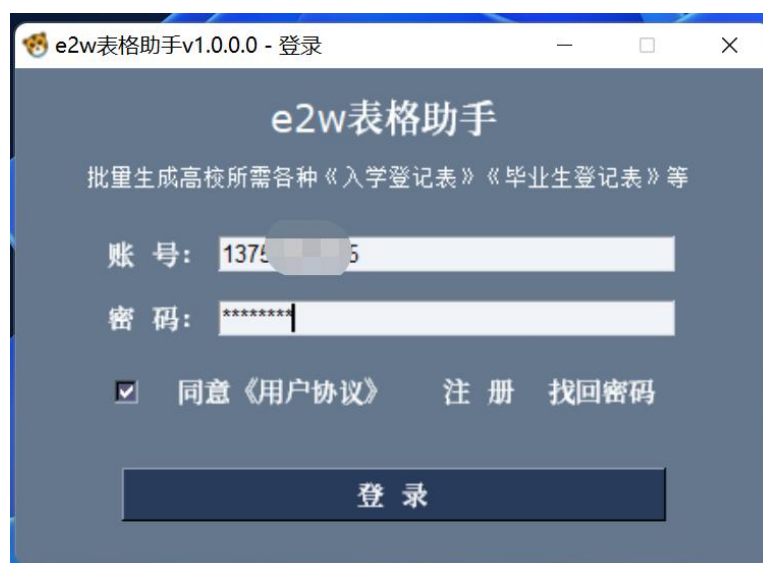
登录

注册或点击登录代表您同意 [《用户协议》](#)

还没有账号? 去 [注册](#) [忘记密码](#) [返回首页](#)

(三) 登录账号，账号支持用户名，手机号，邮箱；



e2w表格助手

批量生成高校所需各种《入学登记表》《毕业生登记表》等

账号:

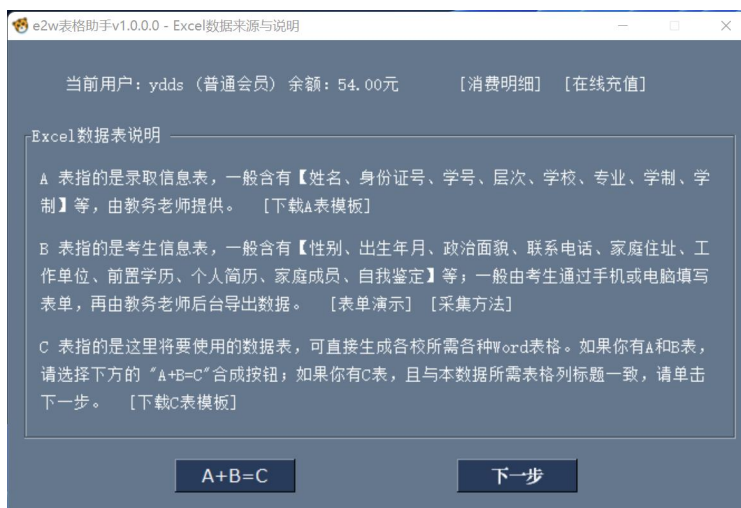
密码:

同意 [《用户协议》](#) [注册](#) [找回密码](#)

登录

四、使用方法

4.1 Excel 数据的来源与说明；



说明：由于《入学登记表》《毕业生登记表》涉及的数据比较多，为了方便教务老师采集考生数据，特将数据内容分为两部分，即 A 表、B 表。A 表由教务老师提供，B 表由考生提供（可以采用问卷星、腾讯文档、金山表单等采集）。然后我们利用“A+B=C”工具，将 A 表、B 表合成我们所需要的 C 表。

4.2 “A+B=C”工具合成所需数据；

这里，我们浏览选择 A 表文件、B 表文件，再选择 C 表保存路径。点击“合并”按钮，左面将生成我们需要的 C 表。并且将 A 表、B 表中姓名和身份证号没有匹配成功的数据特殊标记出来。

例如我们准备了 A 表 B 表，数据如下：

A 表 3 人，分别为张三、李四、王五

A	B	C	D	E	F	G	H	I
序号	姓名	身份证号	学号	层次	学校	专业	学制	学习形式
1	张三	220220199102155678	202310258	专起本	长春理工大学	计算机科学与技术	2.5年	函授
2	李四	230227199010141331	202310259	专起本	大连大学	土木工程	2.5年	函授
3	王五	220402198501151456	202310260	专起本	大连大学	土木工程	2.5年	函授

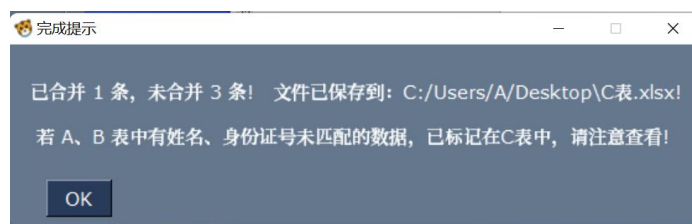
B 表 2 人，分别为张三、李四

F	G	H	I	J	K	L	M	N	O	P	Q	R	S
自IP	*身份证号或手动填	姓名	性别	民族	出生日期	住址	身份证号码	曾用名	你的籍贯	政治面貌	入党时间	是否已婚	手机号码
6.41.63.112(吉林-长春)	https://pubuserqiniu.pa	张三	男	汉	1989-06-11	长春市朝阳区硅谷街道硅谷公馆	220220199102155678	无	长春市	1	-3	1	13756070
1.25.11.171(吉林-长春)(空)		李四	女	汉	1990/10/15	长春市人民大街2000号	220303198906113123	无	长春市	1	-3	1	17743118

我们打开“A+B=C”表格合并工具合成C表：



这时弹窗会提示，生成的结果，因为A表中的张三，姓名和身份证号和B表中的数据完全吻合，即合并成功1条；又因为A表中3人剩余2人数据和B表中2人剩余1人均未合并成功，即未合并3条。



此时桌面生成了C表，并标注了合成的情况，“黄色”表示A表中剩余未合并的数据，“粉色”表示的是B表未合并的数据。如果没有标记黄色和粉色，恭喜你全部合并成功！

序号	姓名	身份证号	学号	原次	学校	专业	学制	学习形式	性别	民族	出生日期	住址	身份证号6位曾用名	你的籍贯
1	张三	220220199102155678	202310258	专起本	长春理工大学	计算机科学与技术	2.5年	函授	男	汉	1989-06-1	长春市朝阳区	220220195无	长春市
2	李四	230221199010141831	302310289	专起本	大连大学	土木工程	2.5年	函授						
3	王五	220402198501151456	302310260	专起本	大连大学	土木工程	2.5年	函授						
2	2023/6/12	437秒	微信	N/A	111.25.11.171(吉林-长春)	(空)	李四	女	汉	1990-10-15	0:00:00	长春市人	220303195无	长春市

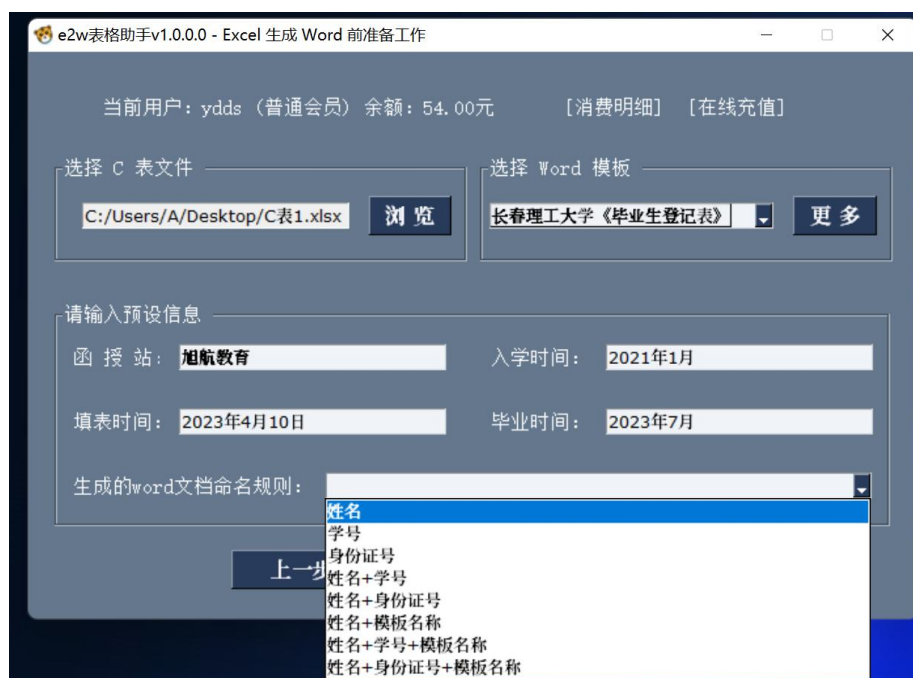
提示结果：已合并1人，未合并3人。【黄色是A表中未合并的数据，粉色是B表中未合并的数据。如果没有黄色和粉色标记，恭喜你全部合并成功！！使用此表之前，请将本条信息和未合并信息删除！！】

至此，我们利用“A+B=C”工具，成功的将教务表、学生表合并成了我们所需要的C表。

4.3 Excel 生成 Word 前准备工作；



这里的 C 表就是我们刚才所生成的 C 表 Excel 数据，Word 模板为学校所需要的 Word 表格，其中有《入学登记表》《毕业生登记表》。表格预设信息可以根据自己情况设定，包括函授站名称，入学时间、毕业时间、填表时间等。最后，我们还可以根据生产 Word 的命名规则，这里我们预设了 8 种命名规则满足你的需求。



4.4 Word 模板的选择与定制;



当选择 Word 模板时，没有所需模板时，我们可以点击“更多”按钮，来选择更多预设模板，同时支持免费定制。

4.5 信息核对及余额监测；



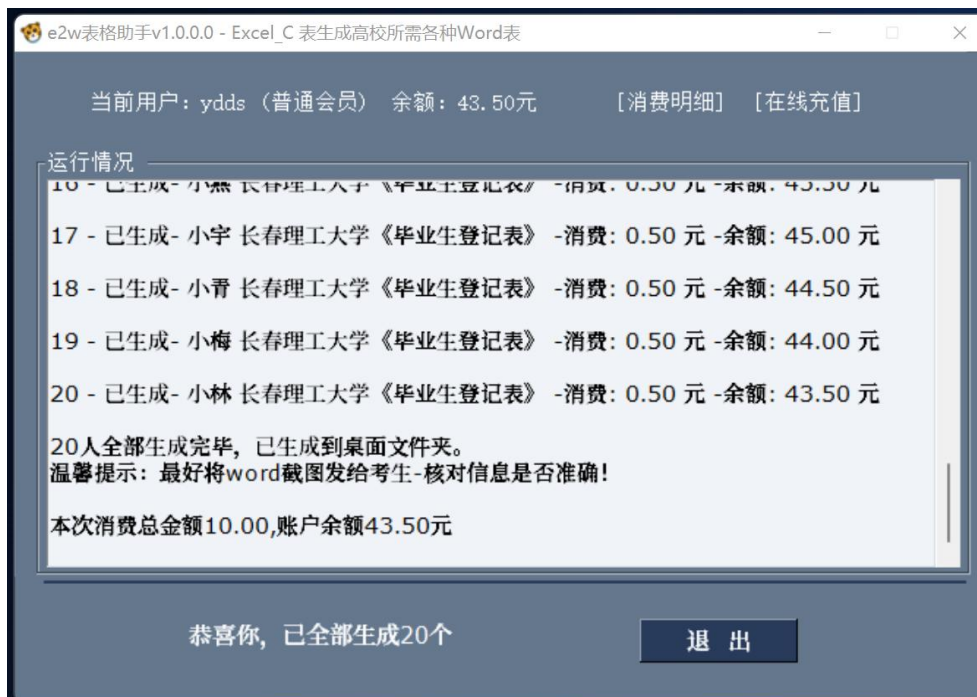
使用 e2w 表格助手一键生成学校所需《入学登记表》《毕业生登记表》前请仔细核对预设信息，模板名称及所需费用，确认无误后点击“一键生成”。如果余额不足，系统将提示“余额不足，是否前往充值页面充值。”如果余额充足，系统将直接进行批量生成并按条收费。

4.6 生成过程中的数据监测与暂停；

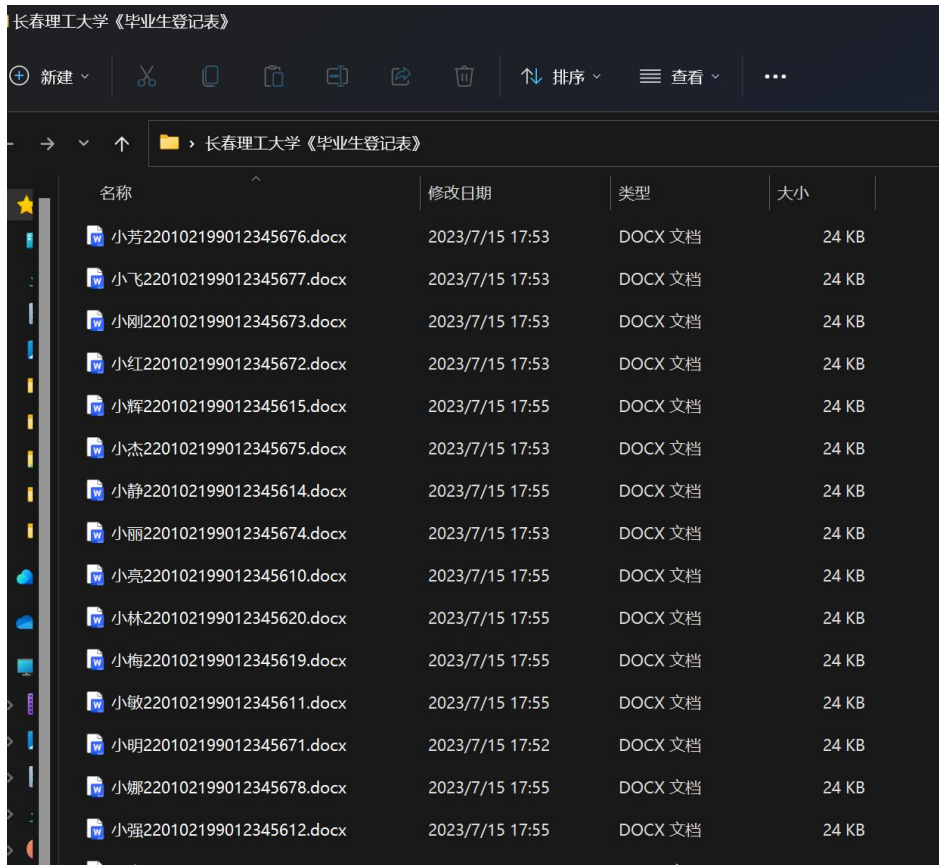




4.7 生成结果;



当全部数据生成完毕，桌面会生成一个以 Word 模板命名的文件夹，里面就是输出结果。



十个字形容一下，“格式标准，数据准确无误”

:: 长春理工大学成人高等教育毕业生登记表

姓名	小芳	性别	男	出生年月	1983-11-28	照片
政治面貌	群众	民族	汉	籍贯	长春市	
专业	计算机科学与技术	层次	专起本	学习形式	函授	
入学时间	2021年1月	毕业时间	2023年7月	学制	2.5年	
家庭住址	长春市南关区1111111116组					
工作单位	吉林省旭航教育科技有限公司6					
身份证号	220102199012345676	联系电话	13756071116			
本人简历	年月至年月	单位	职务			
	2019.6-2022.7	吉林省旭航职业技能培训学校6	校长			
	2022.6-2023.12	吉林省旭航职业技能培训学校	职员			
家庭主要成员	姓名	与本人关系	工作单位及职务			
	小杰	夫妻	吉林省旭航教育科技有限公司 经理			
	小杰	父子	xxx小学 学生			
备注						

自我鉴定	<p>本人思想上积极要求上进，这一年我始终坚持自强不息，立志成材的信念，始终保持着昂扬的斗志和坚韧不拔的作风，坚定地朝着既定的奋斗目标前进。我始终严格要求自己，无论何时何地我都奉行严于律己的信条，并切实的遵行它。平时友爱同学，尊敬师长，乐于助人，努力配合班上的工作，积极参加学校和班级的活动。在生活上，养成了良好的生活习惯，生活充实而有意义。有严谨的治学态度和良好的生活作风，为人热情大方，诚实守信，乐于助人，拥有自己的良好处事原则，能与同学和睦相处；积极参加各项课外活动，从而不断的丰富自己的阅历。在心理方面，我锻炼坚强的意志品质，塑造健康人格，克服各种心理障碍，以适应社会发展要求。本人认为自己的问题就是没有一心两用甚至多劳。另外就是交际沟通能力还有待加强。积极的人在每一次忧患中都看到一个机会，而消极的人则在每个机会都看到某种忧患。我坚信我的未来不是梦！</p> <p style="text-align: right;">本人签字： 2023年4月10日</p>
班级鉴定	<p>该生工作认真、热忱，责任心强，创新意识好，合作精神佳。对工作充满热情，接受能力较强、工作认真负责，有较强的进取精神，善于与人沟通有团队精神、知识面宽，学习态度端正，是名合格的毕业生。</p> <p style="text-align: right;">班主任签字： 2023年4月25日</p>
学校意见	<p>同意毕业</p> <p>学生部门（公章） 2023年7月1日</p>

说明：
1. “本人签字”要求学生本人手写签名，其他内容一律计算机填写。
2. 插入电子照片并彩色打印或粘贴照片。
3. “专业”严格按照注册专业名称准确填写；“层次”分别填写“专科”、“专升本”、“本科”。
4. A4纸正反面打印。